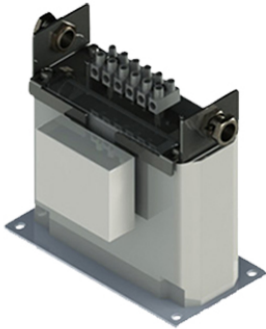


DV/DT - CHOQUE CNW M 833

REDUZCA LA SUBIDA DE VOLTAJE A <500 V/MS: LOS CONSUMIDORES ELÉCTRICOS Y EL AISLAMIENTO ESTARÁN PROTEGIDOS CON BAJOS COSTES...

**Price:****Stock:** N/A